

MONTERINGSANVISNING FÖR MDF- OCH TRÄLISTER

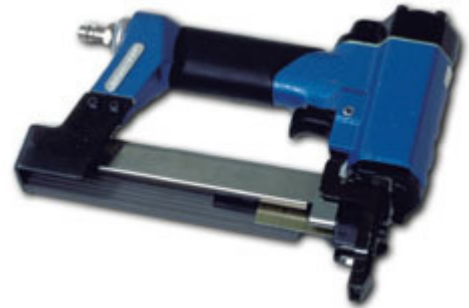
Börja monteringen med att kapa listerna i passande längder. Gör nödvändiga geringar klara.

GERING: MDF- och trälistor kan kapas med geringssåg.

SPIKA: Använd dyckert, rekommenderat avstånd mellan spikarna 60 cm, fäst dessutom listen i båda ändarna. Vid montering på vägg av gipsskivor lyckas du bäst genom att spika vid skivfogarna.

DOLT FÄSTE: Mät rätt monteringshöjd från golvet för det dolda fästet genom att använda en cirka 2 cm lång listbit. Fästet ska passa i skåran på listens baksida. Montera fästet med skruvar eller spik enligt väggmaterialet. Monteringsavstånd cirka 2 st/meter. Samma fäste kan även användas i hörnen genom att böja fästet på mitten i 90 grader. Placera alltid fästet vid listernas skarvar.

LIMMA: Använd till exempel en limpress enligt bilden. Applicera lim på listens baksida och tryck fast den mot väggen. Ta bort listen från väggen och kontrollera mängden lim. Vänta en stund att limmet absorberas i väggen och tryck sedan fast listen på nytt (medan du väntar kan du behandla följande list). Lämpliga monteringslim är till exempel CascoSet extra (3878), Casco fix-it (3876) eller Würth monteringslim (0893 100100).



MONTERINGSANVISNING FÖR MDF-PANEL

MDF-panel är endast avsedd för inomhusbruk. Produkten lämpar sig inte för våtutrymmen eller utrymmen med fukthalt eller temperatur som avviker från normala boendeförhållanden.

Före monteringen:

Panelen monteras under normala boendeförhållanden, med andra ord en rumstemperatur på cirka 20° C och en relativ luftfuktighet på cirka 50 %. I bostaden måste dörrar och fönster vara monterade. Taket, väggarna eller golvet får inte vara fuktiga. Förvara panelen 2-3 dagar i det utrymme där den ska monteras. Panelens temperatur och fukthalt måste alltid få jämnas ut före montering. Låt eventuell fukt avlägsnas från panelpaketet genom att öppna det cirka 10 cm i båda ändarna.

Partinummer:

På panelpaketet finns siffror som anger produktparti. Kontrollera alltid att du för samma takyta använder paket med samma partinummer för att säkerställa en jämn nyans. Du kan endast åberopa eventuella produktionsfel i panelen innan den har monterats.

Underlag:

Rekommenderat reglingsavstånd 400 mm, och för 8 mm panel en regling på 300 mm. Montera reglarnas yta på samma nivå.

Montering:

Vi rekommenderar att du fäster listerna med spikpistol (tryck cirka 4 kg). Använd minst 9 mm breda, 1 mm tjocka och cirka 20-30 mm långa klamrar, dock inte så långa att klamrarna tränger genom fuktspärren bakom reglingen. Skjut klammern snett i honspontens långt utskjutande fjäder.

Lämna en cirka 15 mm bred rörelsefog mellan panelen och väggen. Panelen kan utvidgas och dra ihop sig på grund av varierande fukthalt. I längdriktningen ska man med 4 meters intervaller lämna en 5 mm bred rörelsefog. Montera inte lampor eller andra tunga föremål direkt på takpanelen utan använd reglingspunkterna.

Reparationsfärg: Tikkurila Empire NCS S 0502-Y.



MONTERINGSANVISNING FÖR DOLDA FÄSTEN

Mät rätt monteringshöjd från golvet för det dolda fästet genom att använda en cirka 2 cm lång listbit (Bild 1). Fästet ska passa i skåran på listens baksida. Montera fästet med skruvar eller spik beroende på underlaget (Bild 2). Monteringsavstånd cirka 2 st/meter. Samma fäste kan även användas i hörnen genom att böja fästet på mitten i 90 grader (Bild 3). Placera alltid fästet vid listernas skarvar.

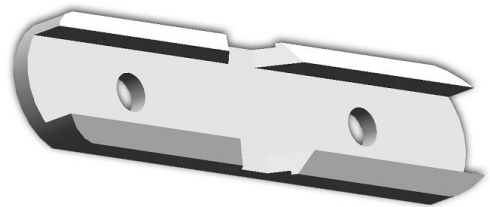


Bild 1



Bild 2



Bild 3

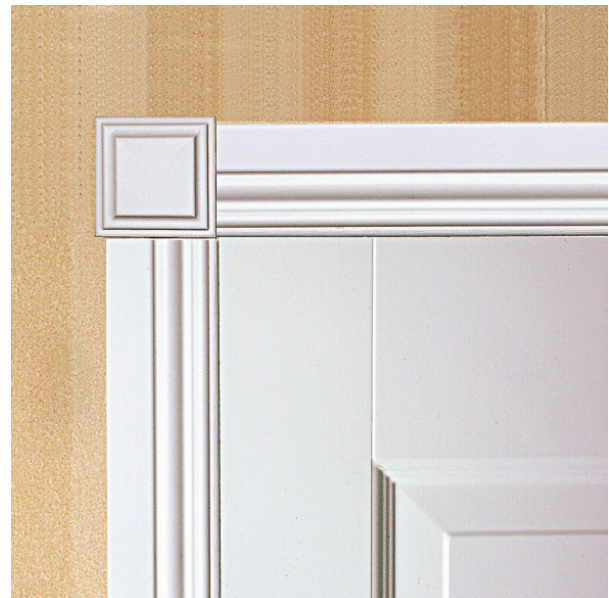
MONTERINGSANVISNING FÖR HÖRNBITAR

Nedre bit: Använd limmassa eller dold infästning vid monteringen. Korta av den nedre bitens långsida (125 mm) enligt listens höjd. Den nedre hörnbiten för en 70 mm hög fotlist ska till exempel kapas till 75 millimeters höjd.

Övre bit: Använd limmassa eller dold infästning vid monteringen. Monteras i dörrkarmens övre hörn vid täcklisternas kappunkter. Listerna kommer som stötfog mot hörnbitens båda sidor. Använd övre och nedre bitar av samma storlek för samma dörr!

Lister som lämpar sig för användning tillsammans med hörnbitar:

75 mm	Täcklister:	58 -70 mm vit t.ex. produkterna 468-00, 470-00, 486-00
	Fotlister:	70 -120 mm vit t.ex. produkterna 381-00, 384-00
100 mm	Täcklister:	70-95 mm vit t.ex. produkterna 470-00, 472-00, 486-00, 488-00, 490-00
	Fotlister:	95 -120 mm vit t.ex. produkterna 384-00, 386-00



MONTERINGSANVISNING FÖR DÖRRKRONA

1. Mät avståndet mellan den punkt i skåran bakom dörrkronan som sitter längst bort och kronans nedre kant. Avståndet är i allmänhet cirka 136 mm. Markera denna höjd på väggen, mätt från den omgivande täcklisten. Mät och markera samma avstånd på dörrens andra sida.

2. Placera den medföljande infästningslisten mitt över dörren och listen övre kant vid den markerade punkten och skruva fast listen i väggen.

3. Placera kronan på väggen så att den befintliga listen går in i skåran på kronan. Kontrollera att det inte förekommer någon springa under kronan, mellan listen och kronan.

4. Fäst kronan med skruvar i infästningslisten på väggen, ovanför kronan.

